

Europa fördert Sachsen.

EFRE

Europäischer Fonds für
regionale Entwicklung



Europäisches Expertenseminar über Revitalisierung von Brachflächen

Dresden, 13. Dezember 2010

STAATSMINISTERIUM
DES INNERN



Freistaat
SACHSEN

Europa fördert Sachsen.



Ausgangssituation



- Nach einer Studie des Sächsischen Landesamtes für Umwelt, Landwirtschaft und Geologie (LfULG) im Jahr 2004 betrug der Gesamtumfang industrieller, gewerblicher und militärischer Brachflächen im Freistaat Sachsen ca. 18.000 ha (Studie: Reduzierung des Flächenverbrauchs).

Davon entfallen ca. 7.000 ha auf innerstädtische Brachflächen.

STAATSMINISTERIUM
DES INNERN



Europa fördert Sachsen.



Ausgangssituation



Freistaat
SACHSEN



Europa fördert Sachsen.



Förderung im Rahmen des EFRE-OP des Freistaates Sachsen für die Förderperiode 2007 bis 2013:



- **Oberziel** der Strukturfondsförderung aus dem EFRE im Freistaat Sachsen ist die nachhaltige Entwicklung des Landes durch die Verbesserung der Voraussetzungen für ein umweltverträgliches Wirtschafts- und Beschäftigungswachstum.

STAATSMINISTERIUM
DES INNERN

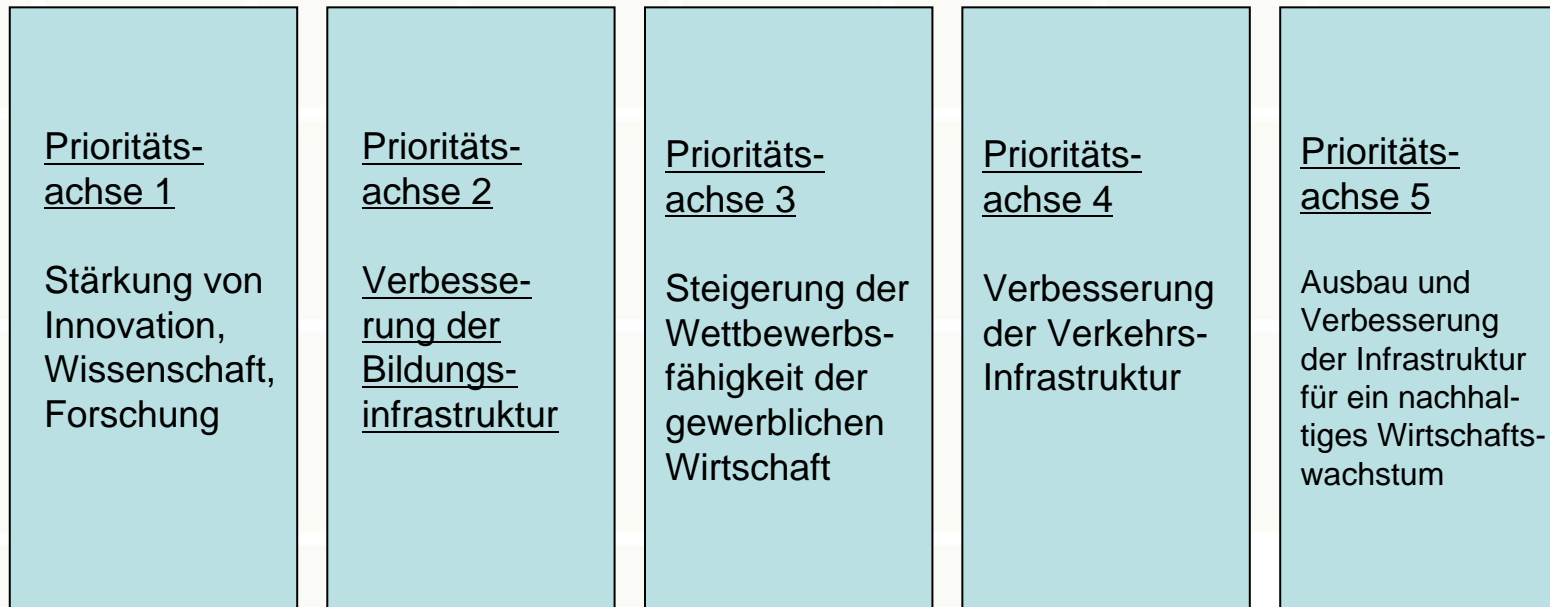




Förderung im Rahmen des EFRE-OP des Freistaates Sachsen für die Förderperiode 2007 bis 2013:



- Untersetzt wird das Oberziel durch spezifische Ziele auf der Ebene von fünf thematisch gebündelten **Prioritätsachsen**.





Förderung im Rahmen des EFRE-OP des Freistaates Sachsen für die Förderperiode 2007 bis 2013:



■ Prioritätsachse 5:

Ausbau und Verbesserung der Infrastruktur für ein nachhaltiges
Wirtschaftswachstum

⇒ der Bedeutung dieser Aufgabe soll vor dem Hintergrund der
demografischen Entwicklung Rechnung getragen werden

⇒ Ziel

ist die Stärkung der Funktionalität der Städte als wirtschaftliche
und soziale Wachstumspole durch Beseitigung städtebaulicher
Problemzonen



Förderung im Rahmen des EFRE-OP des Freistaates Sachsen für die Förderperiode 2007 bis 2013:



- Revitalisierung von Industriebrachen und Konversionsflächen als ein Vorhaben der Prioritätsachse 5

⇒ Strukturwandel der Nachwendezeit führte auch zur Entstehung brach gefallener Areale von Stadtteilen, die seit der beginnenden Gründerzeit über die DDR-Zeit stark gewerblich oder militärisch genutzt wurden



Förderung im Rahmen des EFRE-OP des Freistaates Sachsen für die Förderperiode 2007 bis 2013:



- Ziel des Vorhabens:
 - ⇒ durch die Beräumung von Brachflächen und die Sicherung von Gebäuden sollen Flächen und Gebäude für neue Nutzungen vorbereitet oder
 - ⇒ renaturierte Flächen für eine ökologische Stadtentwicklung im Sinne der nachhaltigen Stadtentwicklung verfügbar gemacht werden
 - ⇒ Stärkung der Städte durch Reduzierung der Flächeninanspruchnahme.
- Zur Umsetzung stehen in der Förderperiode ca. 50,0 Millionen EURO zur Verfügung.

Europa fördert Sachsen.



Förderung im Rahmen des EFRE-OP des Freistaates Sachsen für die Förderperiode 2007 bis 2013:



■ **Zuwendungszweck:**

Beseitigung von Brachflächen, die aufgrund

- des strukturellen Wandels,
- der militärischen Abrüstung oder
- der Umgestaltung von Gemeindegebieten

nicht mehr genutzt werden.

STAATSMINISTERIUM
DES INNERN





Förderung im Rahmen des EFRE-OP des Freistaates Sachsen für die Förderperiode 2007 bis 2013:



■ Gegenstand der Förderung:

- Vermessungen und Planungen,
- Grunderwerb (in begründeten Fällen),
- Altlastenbehandlung,
- Beseitigung von Abfallablagerungen,
- Abriss, Flächenentsiegelung und Beräumung,
- Planung, Herstellung, Erhaltung, Änderung und Rückbau von Erschließungsanlagen sowie
- Grün- und Freiflächengestaltung sowie Renaturierung.

Förderung im Rahmen des EFRE-OP des Freistaates Sachsen für die Förderperiode 2007 bis 2013:



■ Antragsteller

■ sächsische Kommunen

⇒ können die erhaltene
Zuwendung einschließlich des
kommunalen Eigenanteils an
Dritte weiterleiten.

⇒ Dritte können sein

- Zweckverbände,
- Landkreise,
- Kirchen,
- natürliche und juristische
Personen des Privatrechts.

Europa fördert Sachsen.

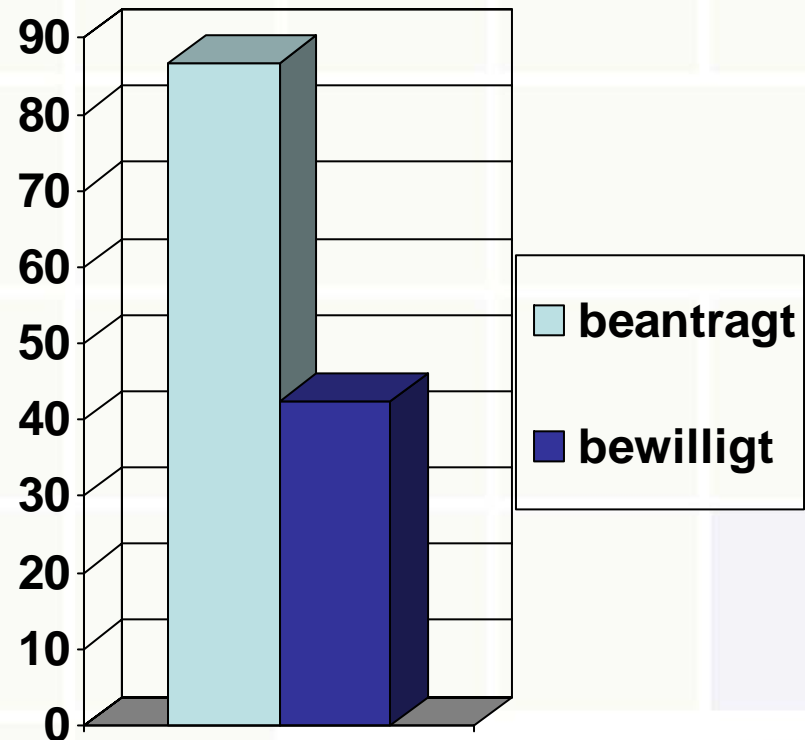


eingegangene Anträge:

259 beantragte Maßnahmen
86,7 Millionen EURO beantragtes
Fördermittelvolumen

Bewilligungen:

157 bewilligte Maßnahmen
42,3 Millionen EURO Fördermittel-
volumen



STAATSMINISTERIUM
DES INNERN





Förderung im Rahmen des EFRE-OP des Freistaates Sachsen für die Förderperiode 2007 bis 2013:



- Beispiel Fördervorhaben

Wurzlen „Kaserne“ vor dem
Abbruch



nach dem Abbruch



Förderung im Rahmen des EFRE-OP des Freistaates Sachsen für die Förderperiode 2007 bis 2013:



- Beispiel Fördervorhaben

Lunzenau „Texturseide“ vor
dem Abbruch



während des Abbruchs



Förderung im Rahmen des EFRE-OP des Freistaates Sachsen für die Förderperiode 2007 bis 2013:



- Beispiel Fördervorhaben

Lunzenau „Texturseide“ nach
dem Abbruch



nach dem Abbruch



Förderung im Rahmen des EFRE-OP des Freistaates Sachsen für die Förderperiode 2007 bis 2013:



- Beispiel Fördervorhaben

Rabenau „Gaststätte
Sängerheim“ vor dem Abbruch



nach dem Abbruch